



**PORT**  
DE ST. JOHN'S

# PROFIL DU PORT DE ST. JOHN'S

**ADMINISTRATION  
PORTUAIRE DE ST. JOHN'S :  
LÀ OÙ L'HISTOIRE ET LES  
NOUVELLES OPPORTUNITÉS  
SE RENCONTRENT**




<b>PG.01</b>	<b>NOTRE MISSION ET NOTRE VISION</b>
<b>PG.03</b>	<b>MESSAGE DU PRÉSIDENT DU CONSEIL D'ADMINISTRATION ET DU PRÉSIDENT- DIRECTEUR GÉNÉRAL</b>
<b>PG.05</b>	<b>UN SERVICE D'EXCEPTION QUI TISSE DES LIENS À L'ÉCHELLE MONDIALE</b>
<b>PG.05</b>	<b>LE PORT EN CHIFFRES</b>
<b>PG.06</b>	<b>UN PORT MODERNISÉ POUR UN BRILLANT AVENIR</b>
<b>PG.06</b>	<b>UN HAVRE DE COLLABORATION ET D'ÉVOLUTION</b>
<b>PG.07</b>	<b>TRANSPORT DE MARCHANDISES</b>
<b>PG.09</b>	<b>APPROVISIONNEMENT EN ÉNERGIE EXTRACÔTIÈRE ET SERVICES CONNEXES</b>
<b>PG.10</b>	<b>SÛRETÉ ET SÉCURITÉ</b>
<b>PG.11</b>	<b>RÉPARATIONS ET ENTRETIEN MARITIMES</b>
<b>PG.13</b>	<b>PÊCHE</b>
<b>PG.14</b>	<b>CROISIÈRES</b>
<b>PG.15</b>	<b>DURABILITÉ</b>
<b>PG.16</b>	<b>DONNER EN RETOUR</b>

A silhouette of a coastal town on a hill at sunset. The sky is a mix of orange, yellow, and blue, with a large white diagonal shape in the upper right corner. The town's buildings and a prominent tower are visible against the dark hillside. The water in the foreground is dark and calm.

# ACCUEILLIR LE MONDE. FAIRE CROÎTRE L'ÉCONOMIE OCÉANIQUE. BÂTIR POUR L'AVENIR.

La mission de l'APSJ consiste à offrir en permanence de précieux services portuaires innovants et efficaces qui favorisent le commerce, la croissance régionale et le succès de la province.



## **Pôle stratégique et centre de services divers, le Port de St. John's appuie ses principales industries, crée des milliers d'emplois et accueille des visiteurs du monde entier.**

St. John's est une ville portuaire moderne héritière d'une riche histoire, devenue un pôle stratégique de transport international et un puissant moteur économique pour Terre-Neuve-et-Labrador. Mais ça ne s'arrête pas là! Le Port va poursuivre son évolution et s'apprête à embrasser le futur de l'économie océanique qui sera en pleine croissance pour les siècles à venir.

L'Administration portuaire de St. John's (APSJ) joue un rôle central, tant dans les activités maritimes quotidiennes du port que dans la préparation de son avenir. Nous mettons l'accent sur les solutions et découvrons de nouvelles façons d'innover, de collaborer et de nous améliorer afin de nous assurer que notre communauté avance ensemble.

# MESSAGE DU PRÉSIDENT DU CONSEIL D'ADMINISTRATION ET DU PRÉSIDENT-DIRECTEUR GÉNÉRAL

**Les histoires de résilience n'ont pas manqué ces dernières années, et le Port de St. John's n'a pas fait exception à la règle. Le port a connu d'innombrables moments d'innovation et de persévérance face aux nouvelles opportunités et à l'adversité. La collaboration et la planification entre les personnes et les partenaires qui composent notre communauté portuaire ont été les principaux ingrédients du succès de l'APSJ et nous guident vers un brillant avenir pour le port.**

Notre emplacement est peut-être ce qui a fait de nous la première porte d'entrée économique entre l'Amérique du Nord et l'Europe, mais les ressources humaines et leur expérience collective sont le réel moteur de la réussite du Port. Les décennies d'expérience et la richesse des connaissances fournissent aux membres de la communauté portuaire les compétences et les atouts qui favorisent le commerce, la croissance régionale et le succès de la province.

La diversité des services et des partenaires qui composent le Port demeurent un immense avantage lors des périodes difficiles, et nous savons que cela mènera au succès puisque l'APSJ continue de répondre aux besoins émergents de ses usagers. À mesure de son

évolution, l'Administration va puiser dans ses divers points forts pour se préparer aux occasions et aux améliorations à venir. Elle doit être capable de s'adapter et de faire preuve de créativité en raison de son espace limité pendant qu'elle se développe pour répondre aux besoins actuels et futurs.

Devant les opportunités et les défis, l'APSJ se tient toujours prête, déterminée à offrir des solutions durables à ses partenaires et à ses parties prenantes. Elle leur est infiniment reconnaissante pour leur soutien et leur contribution, sans lesquels elle ne pourrait accueillir le monde, stimuler l'économie et offrir un service exceptionnel.

**Gerry Veitch**

Président du conseil d'administration



**Sean Hanrahan, B.A., LL.B.**

Président-directeur général



# UN MONDE D'OPPORTUNITÉS OÙ NOTRE VILLE COMMENCE



# UN SERVICE D'EXCEPTION QUI TISSE DES LIENS À L'ÉCHELLE MONDIALE



Le Port de St. John's est le site du terminal à conteneurs le plus avancé de la province.



Il est le principal centre assurant l'approvisionnement en énergie extracôtière et la prestation des services connexes sur la côte est canadienne.



Il est également le principal centre de services et d'approvisionnement du secteur du transport maritime dans la province.



Le Port de St. John's est l'un des plus grands ports de manutention du poisson à Terre-Neuve-et-Labrador.



Le Port de St. John's fait partie des destinations les plus prisées de l'industrie des croisières internationales au Canada.

## LE PORT EN CHIFFRES

### Total des marchandises livrées au port en 2022

Vrac solide	104,912
Vrac liquide	515,737
Marchandises diverses	787,794
<b>Total</b>	<b>1,408,433</b>

### Total des navires arrivés au port en 2022

Navires hauturiers	552
Autres navires	554
<b>Total</b>	<b>1,106</b>

- i. Le vrac solide est une cargaison en vrac, généralement uniforme, normalement chargée/déchargée à l'aide d'une grue.
- ii. Le vrac liquide est transporté et entreposé sous forme liquide autrement que dans un baril ou un récipient semblable.
- iii. Les marchandises diverses sont un mélange de conteneurs, de marchandises de roulage (remorques et automobiles) et de divers.



# UN PORT MODERNISÉ POUR UN BRILLANT AVENIR

**Nous nous préparons à accueillir le monde, développer l'économie océanique et bâtir pour l'avenir. Pendant ce temps, le port ne cesse d'aller de l'avant, innovant pour répondre aux demandes changeantes de la population et de l'industrie. De nombreux secteurs sont touchés par cette transformation progressive, comme le réaménagement imminent des jetées 20 Ouest et 21 visant à renforcer l'industrie de la pêche grâce à des capacités accrues d'acheminement des produits frais vers le marché.**

En outre, des progrès technologiques sont mis en œuvre pour déplacer les marchandises plus efficacement, ce qui améliorerait les activités

côté terre et du côté des navires en augmentant les entrées de bout en bout et la visibilité des données, et en utilisant les terrains disponibles au terminal principal de manière plus appropriée. Dans l'ensemble, cela rationalisera les opérations en vue de répondre à la demande croissante et réduira l'engorgement de la chaîne d'approvisionnement, les émissions de gaz à effet de serre et l'empreinte carbone globale du Port.

Ce type de modernisation et d'amélioration permanente nous demande une vision de ce que nous voulons pour les 50 prochaines années du Port de St. John's. Nous avons cette vision, et ensemble, nous prenons les mesures pour nous orienter vers un avenir meilleur pour l'ensemble des secteurs portuaires.

## UN HAVRE DE COLLABORATION ET D'ÉVOLUTION

**Le Port de St. John's repose sur les efforts de collaboration d'un grand nombre de personnes et de partenaires.**

Notre emplacement stratégique de porte d'entrée vers Terre-Neuve-et-Labrador est synonyme de progrès énergétiques et technologiques ininterrompus, assortis d'un élan collectif vers le renforcement de notre économie océanique pour le quotidien et pour l'avenir.

Le port est le lieu où l'on accueille le monde, où les marchandises arrivent sous leurs diverses formes par les navires du monde entier, où notre main-d'œuvre qualifiée offre des services utiles et efficaces.



# TRANSPORT DE MARCHANDISES

**Le Port de St. John's est un point d'accès pleinement intégré pour le transport de toute une gamme de marchandises vers et depuis la province de Terre-Neuve-et-Labrador. Abritant le principal terminal de transport par conteneur de la province, il entretient sa réputation de fournisseur de services exceptionnels et innovants grâce à un partenariat et des connaissances solides des dernières capacités en matière de transport par conteneur.**

Le partenaire majeur de transport du Port, Oceanex Inc., est essentiel au succès actuel et à venir des activités de transport par conteneur. Les consommateurs de tout le Canada sont de plus en plus conscients de la complexité des chaînes d'approvisionnement internationales.

Il est donc indispensable, pour pouvoir mener à bien les activités du Port de St. John's, de travailler avec un partenaire fiable et avant-gardiste comme Oceanex, quelle que soit la période de l'année.

Oceanex est réputée pour son expérience de livraison fluide et en temps opportun. Elle offre des services de transport quai à quai et porte à porte. Avec deux navires rouliers de cote glace et un porte-conteneurs de cote glace, l'entreprise entretient les liens entre le Port de St. John's et le Port de Montréal, au Québec, grâce à deux liaisons par semaine, et avec le Port d'Halifax, en Nouvelle-Écosse, par le biais d'une liaison hebdomadaire. De plus, ses trois grues portuaires mobiles garantissent le chargement et le déchargement efficaces des marchandises au port.



OCEANEX MANUTENTIONNE 50 % DES MARCHANDISES QUI ARRIVENT SUR L'ÎLE. ÉTANT LA SEULE LIGNE MARITIME À RELIER LE PORT DE ST. JOHN'S, ELLE EST CHARGÉE DE LA LIVRAISON D'UNE GRANDE PARTIE DES MARCHANDISES QUE NOUS UTILISONS TOUS AU QUOTIDIEN.





OFFRIR DES SERVICES PRÉCIEUX  
ET EFFICACES POUR FAVORISER LE  
COMMERCE ET LE SUCCÈS RÉGIONAL.

# APPROVISIONNEMENT EN ÉNERGIE EXTRACÔTIÈRE ET SERVICES CONNEXES

**Le Port de St. John's occupe un emplacement stratégique et joue un rôle crucial dans le soutien de la chaîne d'approvisionnement en énergie extracôtière, de l'exploration aux opérations en passant par l'entretien.**

La base maritime d'A. Harvey est la plus grande base maritime extracôtière au Canada. Elle prend en charge le plus gros volume de navires de soutien extracôtière et emploie de nombreuses personnes. Grâce à son expérience inégalée, le Port offre des services complets à ce secteur important depuis plus de 50 ans. Notre province en tire de nombreux avantages, et nos partenaires continuent à faire figure de proue, innovant sans cesse pour garantir un soutien permanent et des normes élevées tout en travaillant ensemble dans ce secteur précieux et essentiel.



LE PORT SOUTIEN SES CLIENTS DANS LEUR EFFORT DE DÉCARBONISATION DES ACTIVITÉS DES NAVIRES AMARRÉS.

EN MOYENNE, PLUS DE 500 NAVIRES D'APPROVISIONNEMENT EN ÉNERGIE EXTRACÔTIÈRE ET DE SERVICES CONNEXES ARRIVENT AU PORT CHAQUE ANNÉE.



# SÛRETÉ ET SÉCURITÉ

**La sûreté et la sécurité ont toujours été et seront toujours une priorité pour l'APSJ. La coordination des allées et venues des navires, de l'accostage, et du chargement et du déchargement de marchandises est un processus auquel participent de nombreuses personnes et qui nécessite un degré élevé de communication.**

Nous prenons ce sujet très au sérieux et respectons les règles et les règlements visant à protéger les personnes qui travaillent et vivent à St. John's, qu'elles soient résidentes ou de passage au port. En maintenant une sécurité supérieure à la norme, nous faisons en sorte que les choses se déroulent sans accroc et efficacement, et nous protégeons les personnes et l'environnement.

Le port est l'endroit où la terre et la mer se rencontrent. Il est donc impératif que nous respections les normes de sécurité et que nous continuions à évoluer lorsqu'il est question du milieu marin. Nous prenons toutes les précautions pour garantir un impact minimal sur le milieu naturel qui nous offre un lieu pour vivre et travailler.

Le port demeure un endroit où l'industrie peut prospérer et où la population peut se rassembler. Les usagers du port sont protégés, qu'ils s'y rendent pour travailler ou pour passer de bons moments, en visitant par exemple le parc Harbourside, le monument Terry Fox ou les trois restaurants populaires au bord de l'eau.

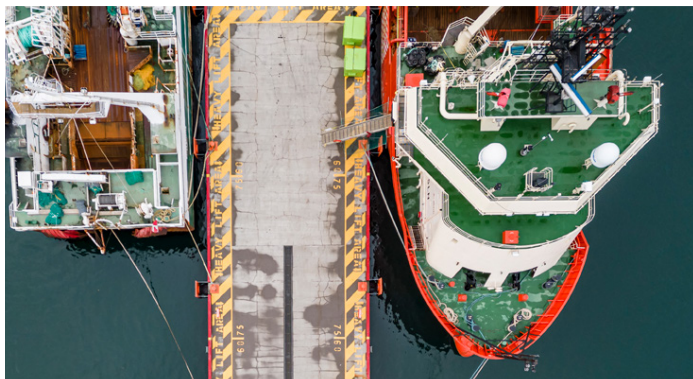


# RÉPARATIONS ET ENTRETIEN MARITIMES

**Forte de plus de 130 ans d'expérience et d'histoire, Newdock, en partenariat avec le Port de St. John's, offre des capacités et des services étendus et approfondis pour la réparation de navires.**

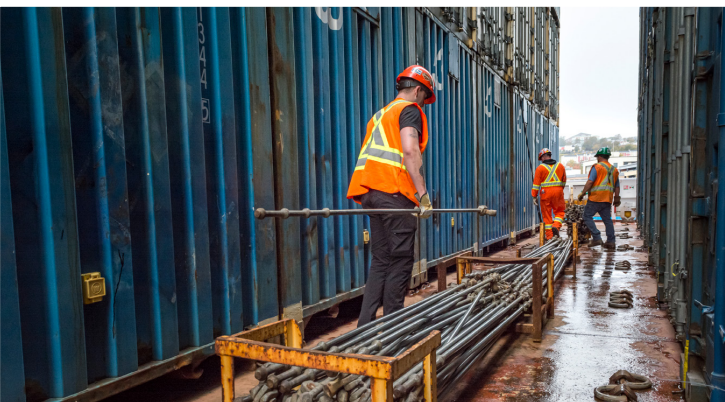
De l'entretien courant aux problèmes les plus complexes, la main-d'œuvre qualifiée et expérimentée de l'entreprise est attachée à la rapidité d'exécution des travaux et à la fabrication spécialisée pour l'industrie sous-marine et d'autres industries extracôtières. Sa zone de fabrication de 6 500 m<sup>2</sup> la place parmi les quelques chantiers navals au monde à pouvoir fabriquer et tester du matériel sous-marin extracôtier tout en menant d'autres projets de réparation, de remise en état et de conversion.

Newdock tire son avantage concurrentiel de la vaste gamme de navires sur lesquels elle peut travailler, jusqu'à six en même temps, y compris des navires de la Garde côtière et de la Marine royale canadiennes, des navires hauturiers de ravitaillement, des barges, des traversiers et des navires de pêche. Son équipe apprend et se perfectionne en permanence grâce à de nouvelles certifications et expériences professionnelles. Ainsi, le service demeure excellent et les navires retournent à la mer encore plus rapidement.





LE PORT DE ST. JOHN'S OCCUPE UN EMPLACEMENT STRATÉGIQUE ET JOUE UN RÔLE CRUCIAL DANS LE SOUTIEN DU SECTEUR MARITIME, DE L'EXPLORATION AUX OPÉRATIONS EN PASSANT PAR L'ENTRETIEN.



# PÊCHE

**Pendant plus de 500 ans, le Port a été un centre de services essentiel pour l'industrie de la pêche – dont il faisait partie intégrante – tant sur le plan du traitement de que la distribution. Des milliers de tonnes de poisson provenant de lieux de pêche de premier ordre juste au large sont manutentionnés chaque année, principalement entre avril et octobre. La main-d'œuvre hautement qualifiée et les capacités portuaires du port de St. John's permettent d'obtenir des délais de traitement rapides.**

L'année dernière, plus de 800 petits navires sont arrivés établissant un record tant pour le déchargement des prises que pour les exportations de poisson et de fruits de mer. Le réaménagement des jetées 20 Ouest et 21 au cours des prochaines années ne fera qu'accroître les capacités de ce secteur vital et favorisera le commerce, la croissance régionale et le succès de la province. Les perspectives pour les industries de la pêche et de l'aquaculture à Terre-Neuve-et-Labrador devraient rester positives, synonymes d'offre d'emplois et de services essentiels, et d'un précieux marché de l'exportation pour la province.



LE RÉAMÉNAGEMENT DES JETÉES 20 OUEST ET 21 AMÉLIORERA LES ACTIVITÉS CÔTÉ TERRE POUR L'INDUSTRIE DE LA PÊCHE SUR LE LITTORAL.





# CROISIÈRES

**Peu de secteurs ont été épargnés par les changements attribuables à la pandémie, mais ils sont encore moins nombreux à avoir connu le type de perturbations observées dans le secteur des croisières. L'arrivée du navire d'expédition Ocean Endeavour d'Adventure Canada a officiellement marqué la reprise des activités le 12 juin 2022, signal d'un nouveau départ pour le Port de St. John's.**

L'APSJ a travaillé dur avec ses partenaires et les organismes de réglementation pour accueillir de nouveau des passagers et des membres d'équipage dans notre région de renommée mondiale, à titre de port d'escale sur les itinéraires transatlantiques (nord), d'expéditions d'aventure, Canada-Nouvelle-Angleterre et de port d'attache.

L'APSJ s'est associée à de nombreux organismes afin de renforcer le statut de destination de croisière privilégié de St. John's à l'échelle internationale, notamment la Ville de St. John's pour créer Cruise St. John's – une équipe dont l'objectif est d'attirer de nouvelles lignes de croisières, d'accueillir des passagers dans notre magnifique ville et de leur proposer des expériences de classe mondiale. Cruise Newfoundland and Labrador, l'association provinciale des croisières qui s'attache à promouvoir la province en tant que destination de croisières de premier plan à l'échelle mondiale, compte également parmi nos précieux partenaires.

Nous avons accueilli 30 navires de croisière à St. John's en 2022, et nous nous attendons à une saison encore plus fructueuse et active en 2023, et au-delà.



LE 22 OCTOBRE 2022, LE PORT DE ST. JOHN'S A ACCUEILLI SON 300 000E PASSAGER À BORD DU SKY PRINCESS ; UNE CÉRÉMONIE A ÉTÉ ORGANISÉE SUR LE QUAI À CETTE OCCASION.



# DURABILITÉ

**L'APSJ est déterminée à agir en faveur de l'environnement dans ses espaces et dans son océan. La protection de l'intégrité de l'environnement dans le port et sur les terrains avoisinants est l'une de ses priorités, et elle fait en sorte de garantir que les activités portuaires soient aussi modernes et durables que possible.**

Cela passe entre autres par le respect des pratiques exemplaires de l'industrie, notamment celles qui sont examinées chaque année par l'Association des administrations portuaires canadiennes et qui sont conformes aux politiques, aux programmes et aux codes de protection du milieu marin définis par

Transports Canada. En outre, l'APSJ s'enorgueillit de sa qualité de membre de l'Alliance verte, le programme phare de certification environnementale du secteur maritime en Amérique du Nord.

De plus, elle met cet engagement d'amélioration des mesures environnementales au service de ses clients, de ses partenaires et des membres de la communauté au sens large. L'Autorité portuaire est déterminée à appuyer la décarbonisation des activités et des voies maritimes en reliant St. John's à un réseau plus étendu de corridors verts. Au port, elle a largement développé sa capacité à fournir des systèmes d'alimentation à quai.



**L'APSJ EST ENGAGÉE À COLLABORER AVEC DES PARTENAIRES DE L'INDUSTRIE POUR METTRE EN PLACE DES CORRIDORS DE NAVIGATION VERTS.**



CHAQUE ANNÉE DEPUIS 2018, L'APSJ A FAIT DON D'ENVIRON 40 000 \$ À LA COMMUNAUTÉ PAR L'INTERMÉDIAIRE DE CENTRAIDE – TERRE-NEUVE-ET-LABRADOR. CE DON DE BIENFAISANCE AIDE À FINANCER D'IMPORTANTES PROGRAMMES COMME « RÉUSSITE DES JEUNES », « SANTÉ DES GENS ET DES COMMUNAUTÉS » ET « AMÉLIORATION DES CONDITIONS DE VIE ».

## DONNER EN RETOUR

**Le Port de St. John's est fier de jouer un rôle actif au sein de la communauté dans laquelle nous vivons et travaillons. Nous avons à cœur de donner en retour et nous sommes très heureux de participer à un certain nombre de programmes qui ont chaque année un impact positif sur notre communauté.**

Cet investissement commence par le soutien des dirigeants de demain. Tous les ans, l'APSJ attribue des bourses dans l'ensemble de la province pour aider des étudiants qui entament leurs études postsecondaires. À ce jour, nous avons versé plus de 127 500 \$ en fonds destinés à la formation d'étudiants méritants. Nous sommes également fiers de soutenir des initiatives visant à préparer et à offrir des repas chauds et nutritifs aux élèves de la région par l'intermédiaire de la School Lunch Association.

Par le biais de son programme d'investissement communautaire, l'APSJ a fait don de 0,5 % de ses produits d'exploitation (environ 40 000 \$ par

année) à Centraide – Terre-Neuve-et-Labrador, soit 200 000 \$ au total, au cours des cinq années du programme. Centraide – Terre-Neuve-et-Labrador distribue ce don caritatif pour aider une vaste gamme de programmes et de services locaux qui répondent aux besoins immédiats et s'attaquent aux causes fondamentales de divers problèmes sociaux au sein de nos communautés.

L'APSJ participe également à un certain nombre d'événements palpitants et interactifs tout au long de l'année, y compris la remise des prix Turning the Tide Marine Industry, dont elle est le commanditaire principal. Qu'il s'agisse de cette célébration unique en son genre de notre secteur, de courses de yachts, de commémorations spéciales ou de l'aide au tournage de films ou d'émissions de télévision, nous sommes fiers de participer à des activités qui soutiennent notre communauté.



**PORT**  
DE ST. JOHN'S